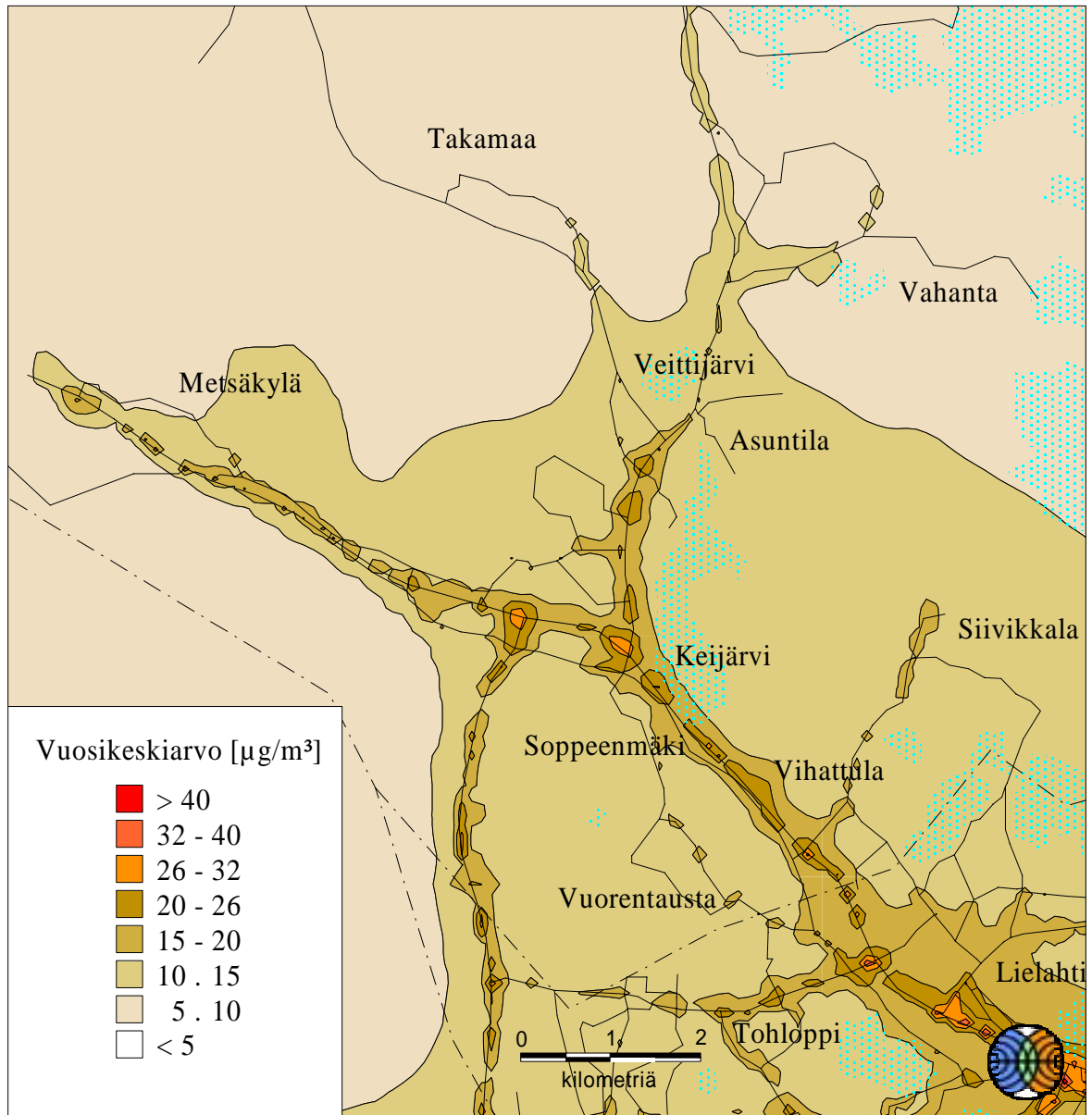
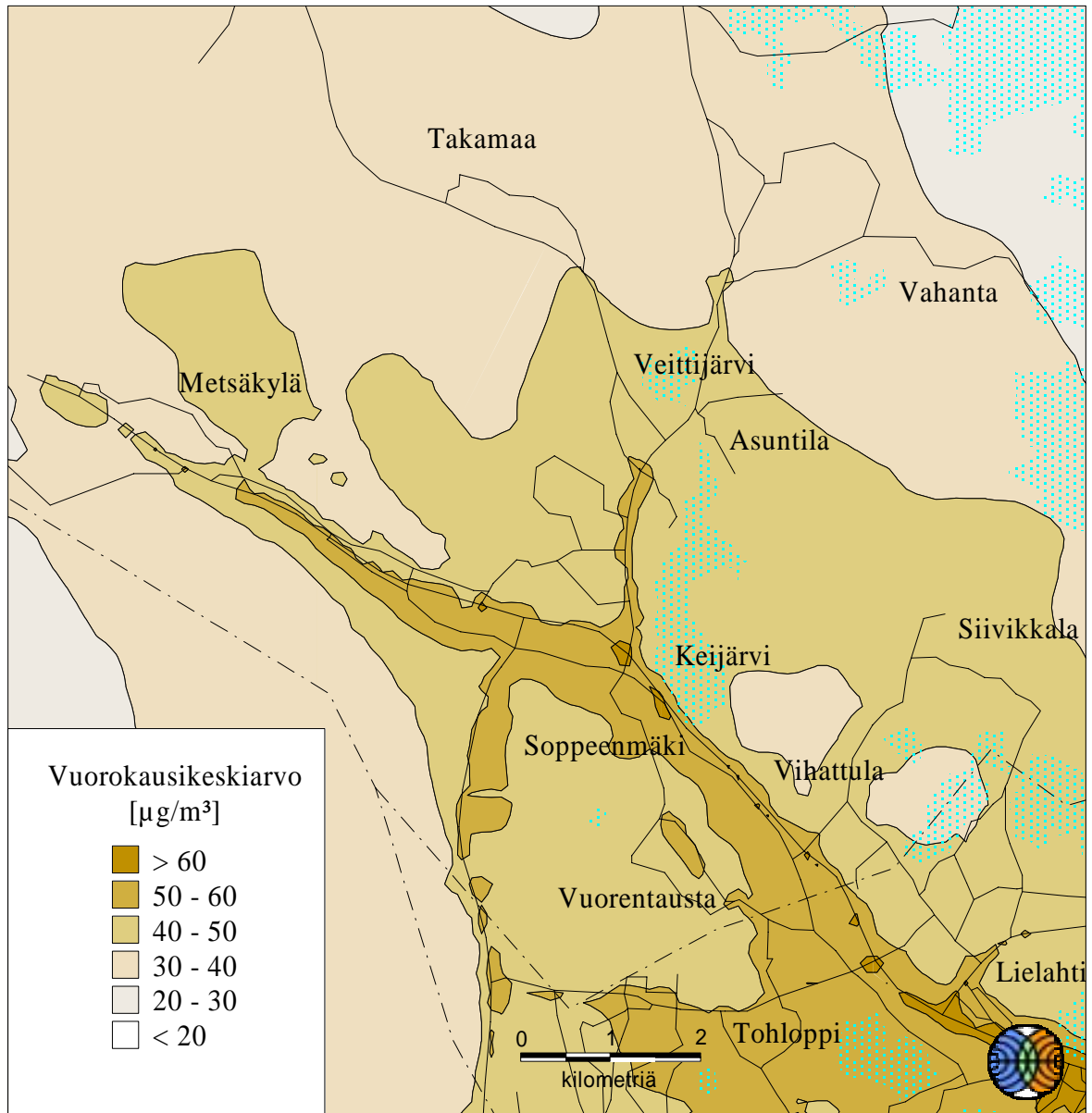


# YLÖJÄRVI, VUOSI 2000



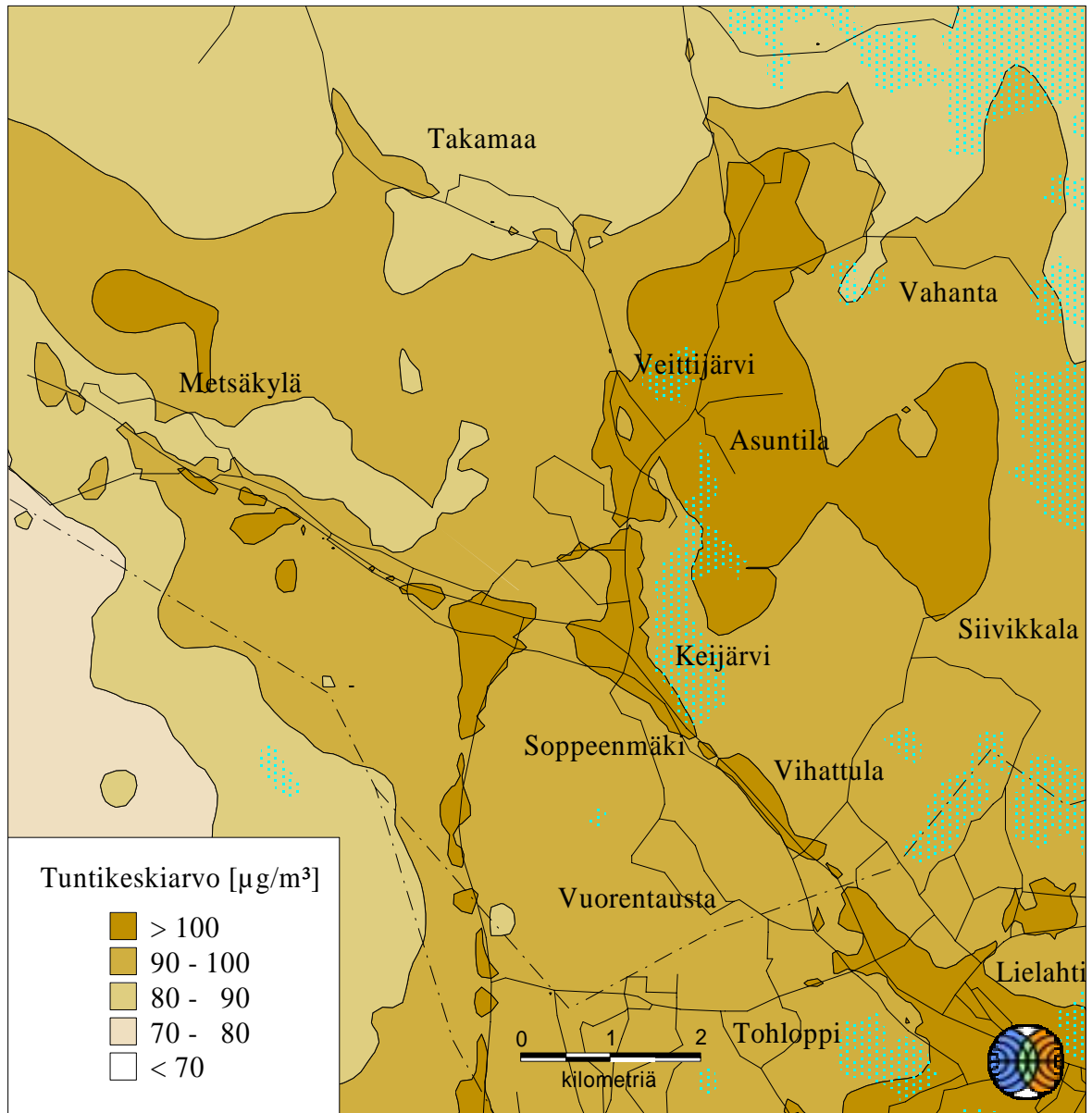
Kuva 1. Typpidioksidipitoisuuden vuosikeskiarvo Ylöjärvellä (raja-arvo  $40 \mu\text{g}/\text{m}^3$ ).

# YLÖJÄRVI, VUOSI 2000



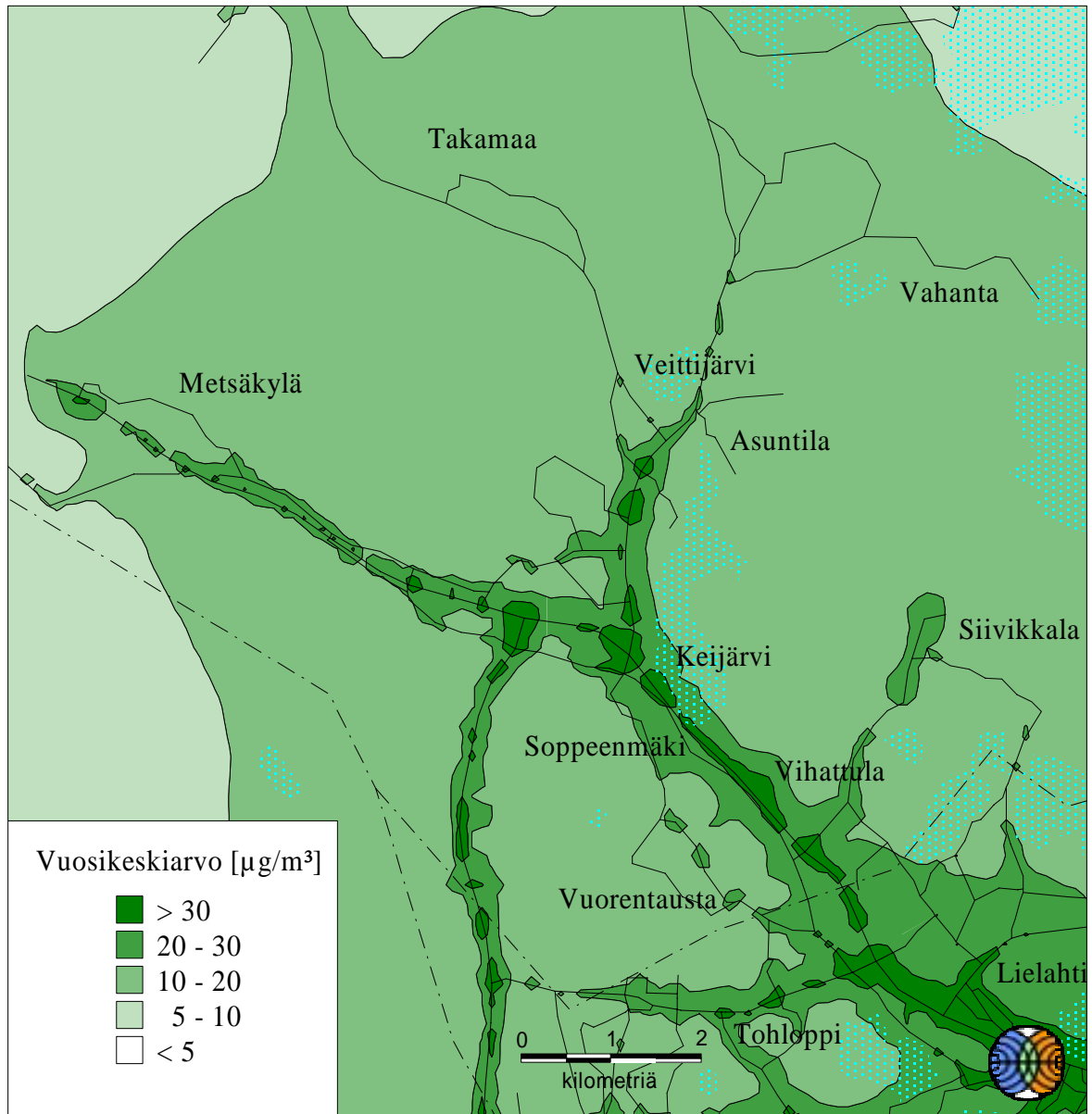
Kuva 2. Typpidioksidin vuorokausiohjearvoon ( $70 \mu\text{g}/\text{m}^3$ ) verrannollinen pitoisuus Ylöjärvellä.

# YLÖJÄRVI, VUOSI 2000



Kuva 3. Typpidioksidin tuntiohjeeseen ( $150 \mu\text{g}/\text{m}^3$ ) verrannollinen pitoisuus Ylöjärvellä.

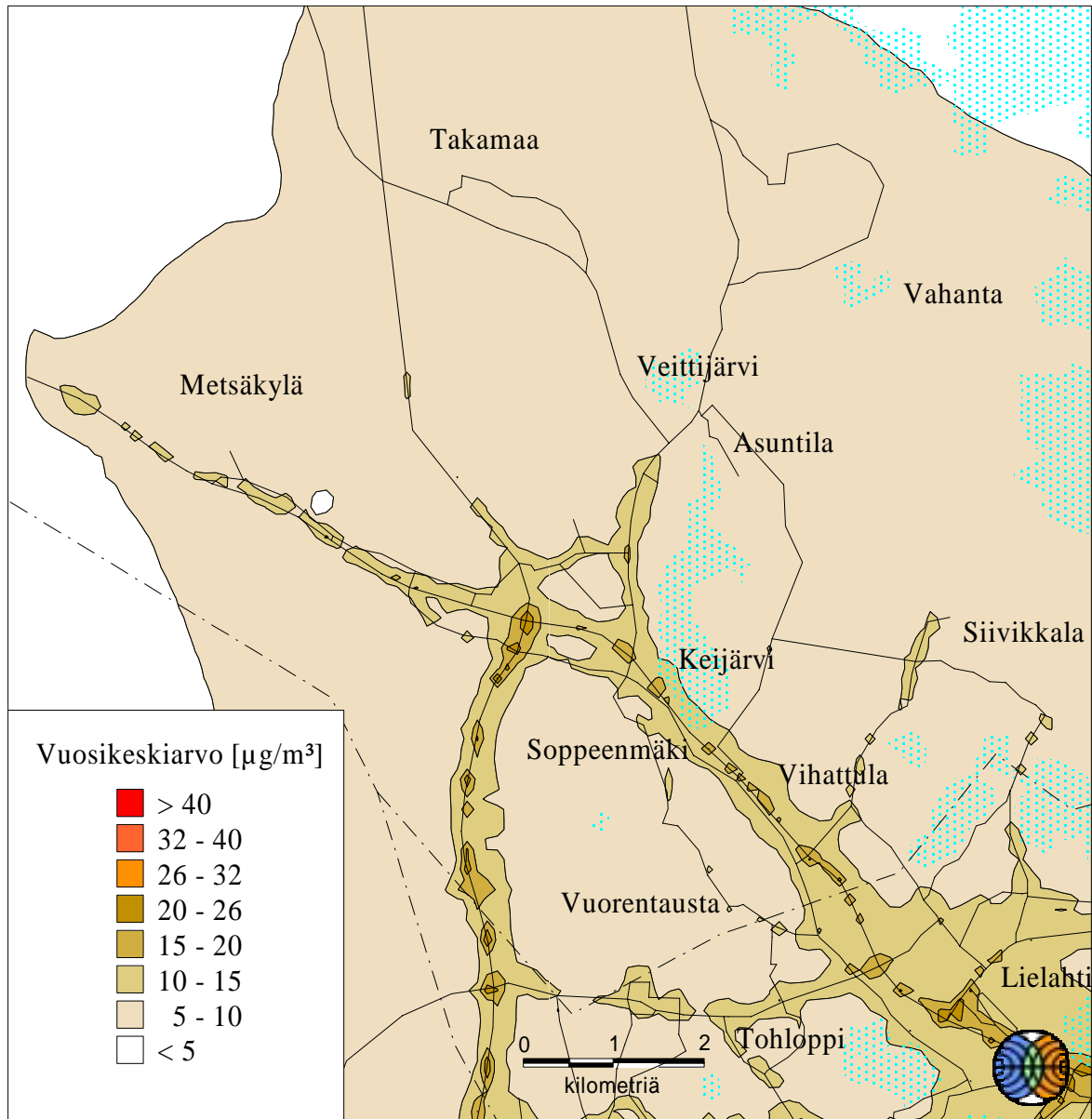
# YLÖJÄRVI, VUOSI 2000



Ilmatieteen laitos 2002

Kuva 4. Typenoksidipitoisuuden vuosikeskiarvo Ylöjärvellä (raja-arvo  $30 \mu\text{g}/\text{m}^3$ ).

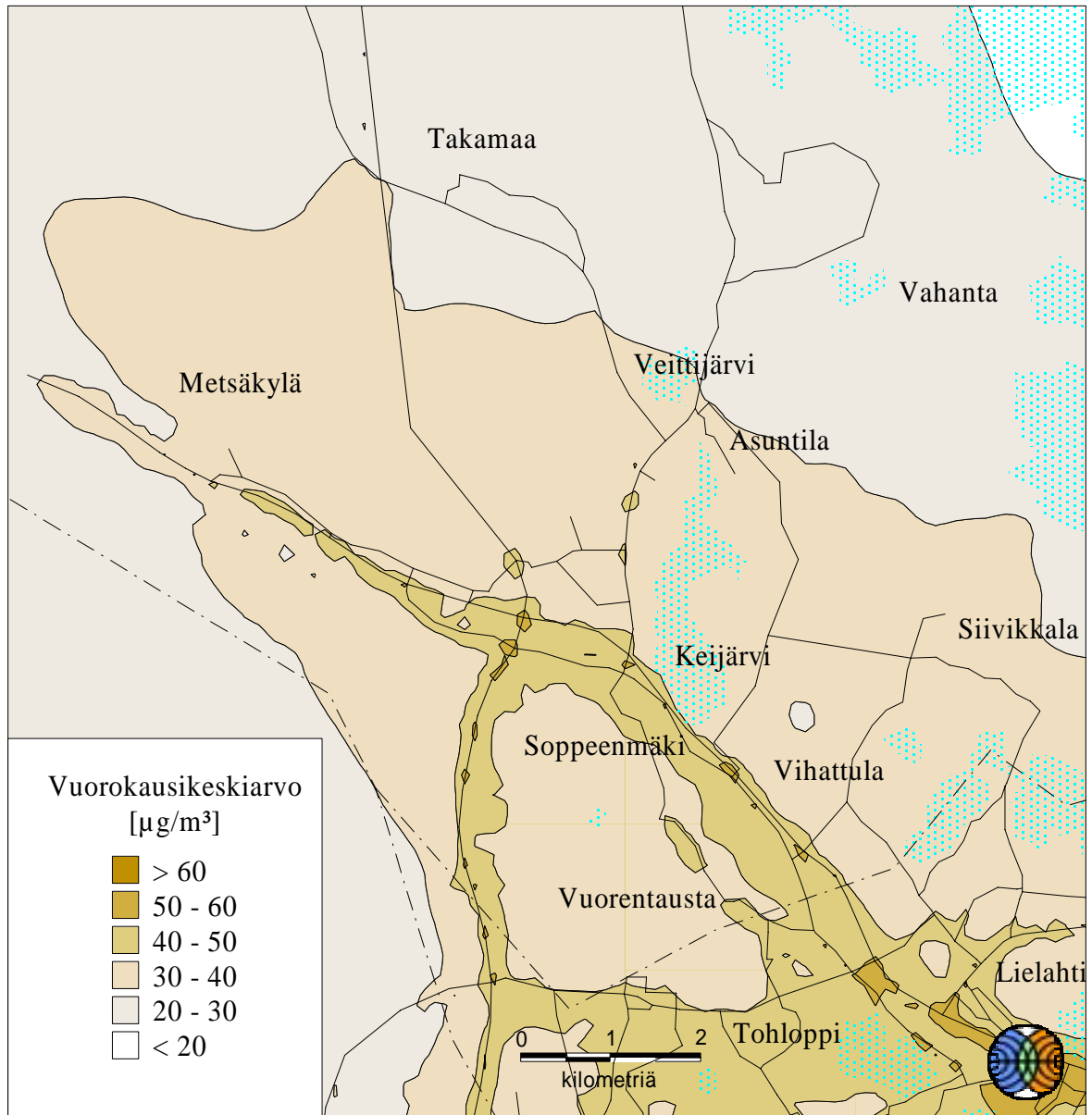
# YLÖJÄRVI, VUOSI 2020



Ilmatieteen laitos 2002

Kuva 5. Typpidioksidipitoisuuden vuosikeskiarvo Ylöjärvellä (raja-arvo  $40 \mu\text{g}/\text{m}^3$ ).

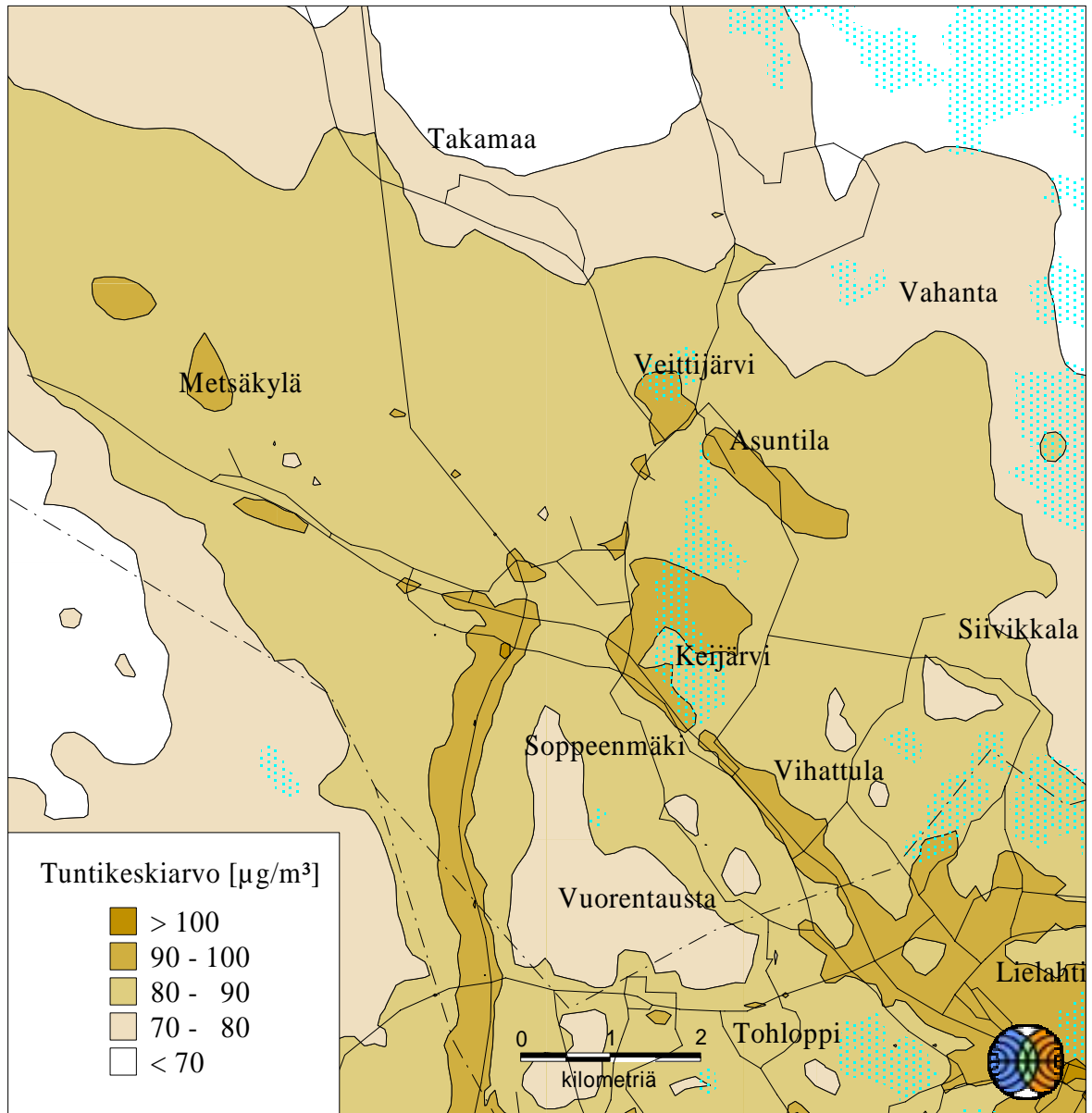
# YLÖJÄRVI, VUOSI 2020



Ilmatieteen laitos 2002

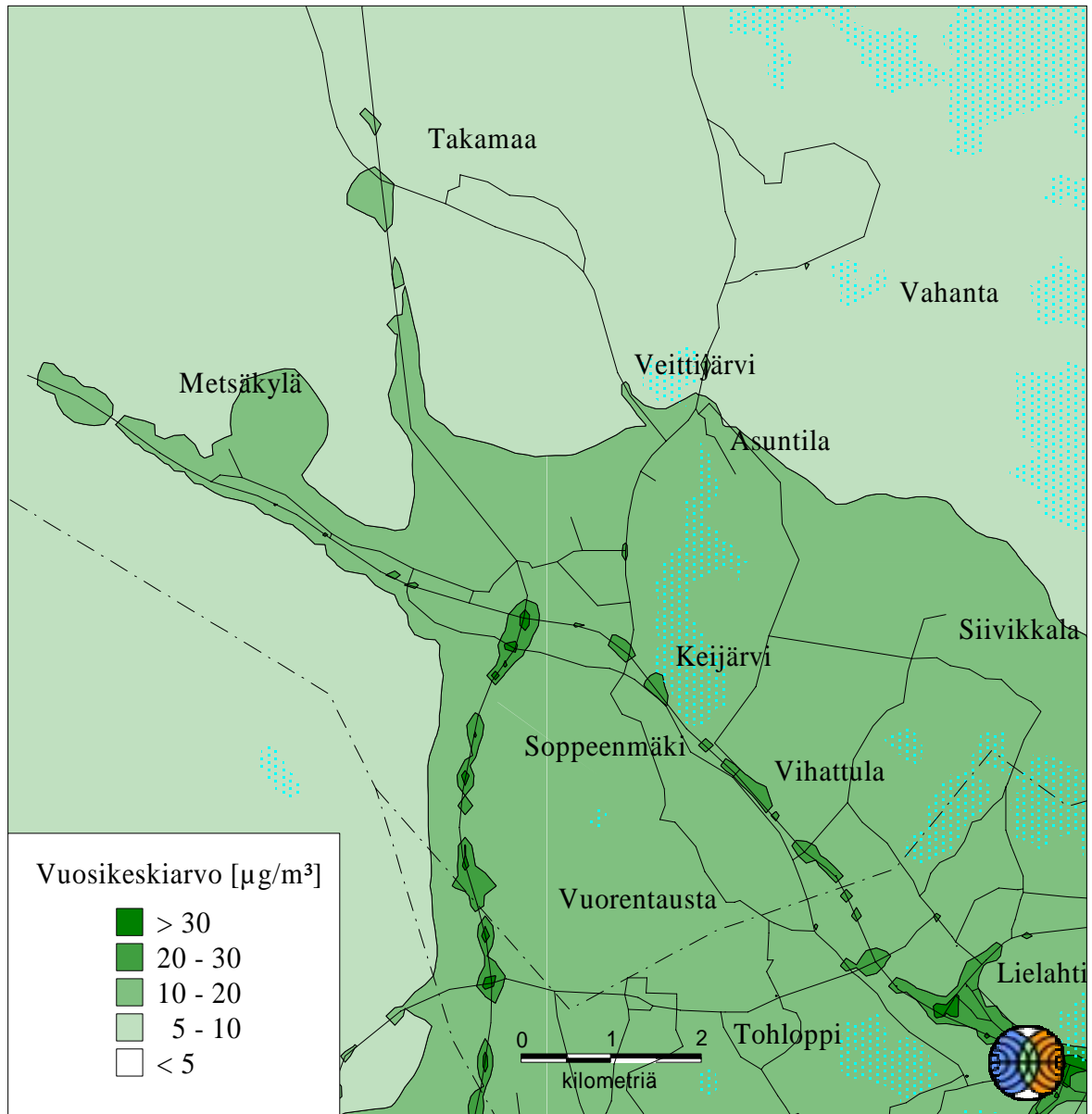
Kuva 6. Typpidioksidin vuorokausiohjearvoon ( $70 \mu\text{g}/\text{m}^3$ ) verrannollinen pitoisuus Ylöjärvellä.

# YLÖJÄRVI, VUOSI 2020



Kuva 7. Typpidioksidin tuntiohjeeseen ( $150 \mu\text{g}/\text{m}^3$ ) verrannollinen pitoisuus Ylöjärvellä.

# YLÖJÄRVI, VUOSI 2020



Kuva 8. Typenoksidipitoisuuden vuosikeskiarvo Ylöjärvellä (raja-arvo  $30 \mu\text{g}/\text{m}^3$ ).